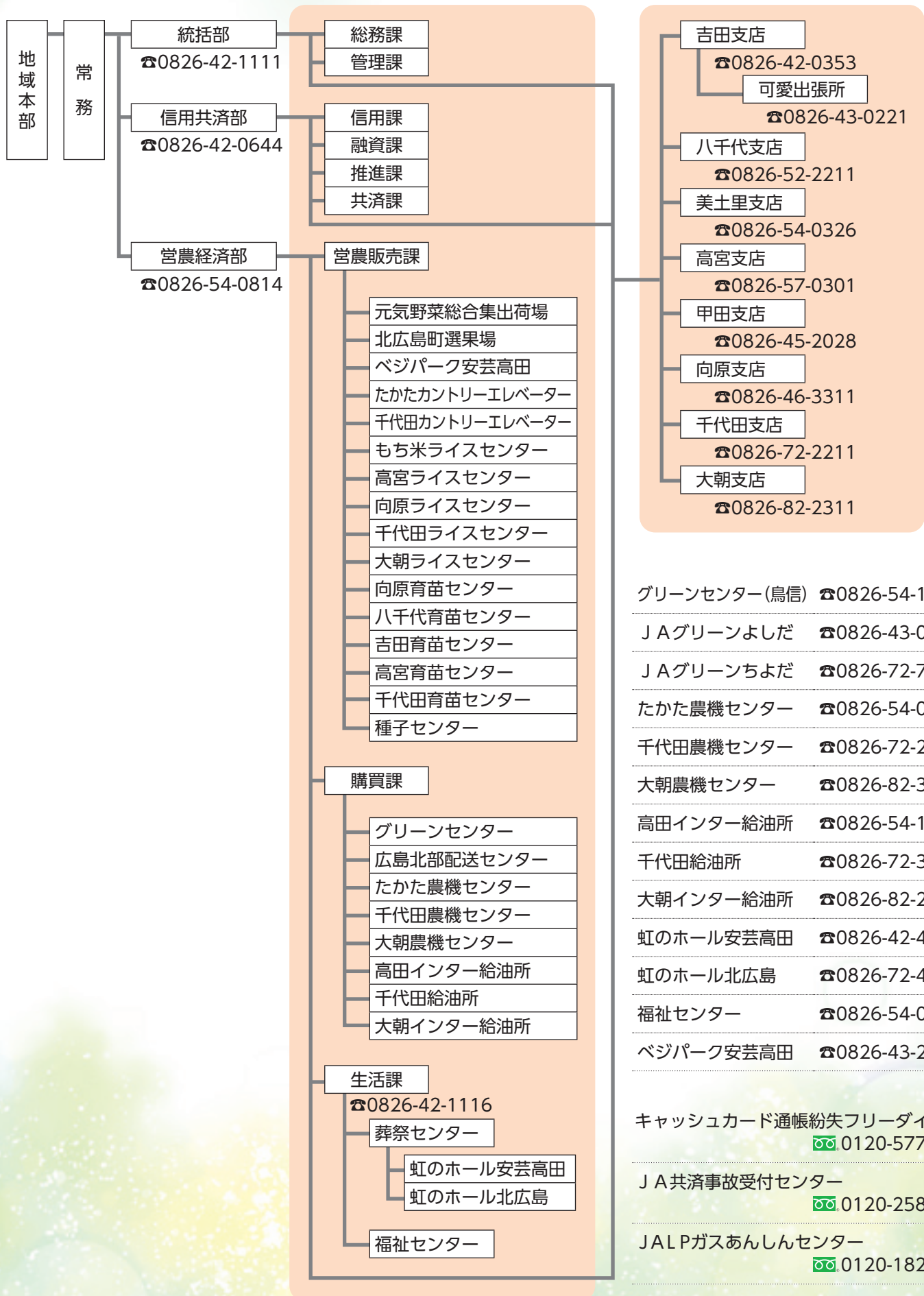


JAひろしま 広島北部地域本部  
【連絡先一覧】



- グリーンセンター(鳥信) ☎0826-54-1800
- J Aグリーンよしだ ☎0826-43-0222
- J Aグリーンちよだ ☎0826-72-7811
- たかた農機センター ☎0826-54-0306
- 千代田農機センター ☎0826-72-2213
- 大朝農機センター ☎0826-82-3356
- 高田インター給油所 ☎0826-54-1147
- 千代田給油所 ☎0826-72-3041
- 大朝インター給油所 ☎0826-82-2798
- 虹のホール安芸高田 ☎0826-42-4141
- 虹のホール北広島 ☎0826-72-4040
- 福祉センター ☎0826-54-0302
- ベジパーク安芸高田 ☎0826-43-2166
- キャッシュカード通帳紛失フリーダイヤル ☎0120-577-931
- J A共済事故受付センター ☎0120-258-931
- JALPガスあんしんセンター ☎0120-182-571

# なるほどえ~のう! 営農情報

## 水稲

一年のスタートです! 田植えへ向けて準備はよろしいでしょうか。苗箱施用剤や除草剤等の確認や田植え後の水管理など、今一度確認をお願いします。

### 苗箱施用剤の散布

苗箱施用剤の使用前には除草剤と間違えないよう、再度、農薬名を確認しましょう。

●**防人(さきもり)箱粒剤**  
いもち病やウンカ類など主要な害虫を同時に防除できる薬剤。播種時から田植え(移植)当日までの幅広い時期に使用できます。



## 安芸高田市・JAひろしま アグリセミナー

野菜の栽培から出荷、加工品まで幅広く学べるアグリセミナーを今年も開催します!

安芸高田市の方も  
北広島町の方も

受けたい講座だけ  
受けられる!

受講料  
無料

毎週火曜日、テーマごとに様々な内容で開催します

(令和5年5月から令和6年3月まで全29回)

各週の講習会テーマ	開催時間
第1 火曜日 野菜の新品種紹介・栽培	10:00~11:30
第2 火曜日 産直で儲ける売れ筋野菜・果樹栽培	
第3 火曜日 生産者に学ぼう現地講座	13:30~15:30
第4 火曜日 手を加えて儲ける加工品(漬物等)野菜料理	

※講習日の30日前までに申し込みが必要です。

## 5月の講習

日時	2日(火) 10:00~11:30	9日(火) 10:00~11:30	23日(火) 13:30~15:30
開催場所	ベジパーク2階研修室	ベジパーク2階研修室	クリスタルアージュ
テーマ	野菜の新品種紹介・栽培	産直で儲ける売れ筋野菜・果樹栽培	手を加えて儲ける加工品(漬物等)講座野菜料理
講習会名	新設講座 メロンの栽培・管理	スイカの栽培(圃場・定植・整枝)(着果・摘果)	加工品製造・販売に必要な許可(HACCPの考え方に基づいた衛生管理)

※新型コロナウイルス感染拡大の影響により、中止になる場合もございますのでご了承ください。

お申し込み・お問い合わせ先

JAひろしま広島北部地域本部 営農経済部 営農販売課  
☎54-0814 (8:30~17:00 土日・祝日を除く)

## 子牛市場成績

種雄牛別せり成績(せり価格上位10傑) 3月10日

単位:日、kg、円

性別	父	母の父	母の祖父	日令	体重	価格	性別	父	母の父	母の祖父	日令	体重	価格
雌	諒太郎	百合白清2	勝忠平	285	334	859,100	去勢	福之姫	安福久	百合茂	289	379	1,288,100
	福之姫	安福久	勝忠平	268	314	858,000		福之姫	安福久	百合茂	295	331	884,400
	諒太郎	安福久	百合茂	278	321	854,700		福之姫	美津照重	白清85の3	294	334	852,500
	美国桜	安福久	勝忠平	263	294	842,600		福之姫	百合茂	勝忠平	268	291	831,600
	諒太郎	美津照重	第2平茂勝	270	307	840,400		福之姫	紀多福	美津照重	281	317	799,700
	福之姫	美津照重	百合茂	286	301	840,400		美津金幸	美国桜	安福久	289	328	798,600
	福之姫	百合白清2	隆之国	309	352	816,200		茂晴花	諒太郎	安福久	280	322	790,900
	福之姫	白鶴85の3	美津照	273	307	804,100		福之姫	百合茂	北国7の8	277	307	★784,300
	百合白清2	安福久	平茂勝	275	312	779,900		福之姫	美津照重	安福久	261	371	783,200
	立鳥帽子	亀勝	福栄	297	380	752,400		美優王	安亀忠	百合白清2	275	324	779,900

★:管内からの出品牛

●**草笛ジャンボ**  
水を張り、10aに10個投げ込むだけの省力タイプの除草剤。田植え(移植)直後からノビエー葉期まで、または植代(代かき)後から田植え(移植)7日前まで。



●**サキドリEW**  
安価な液体タイプの除草剤。田植え(移植)直後からノビエー葉期まで、または植代(代かき)後から田植え(移植)7日前まで。

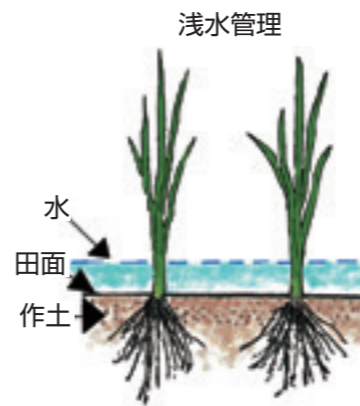


※JAでは田植え後に使用する方法をお勧めします。

### 初期除草剤の使用法

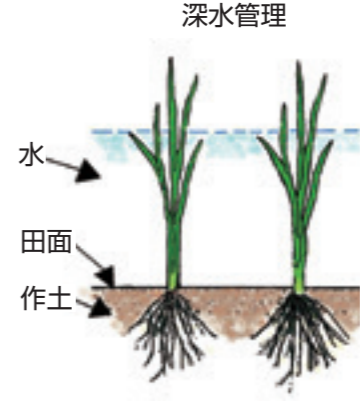
植代後から田植え前7日まで、または田植え直後からノビエー葉期まで。

●**スクラム箱粒剤**  
いもち病・紋枯病やウンカ類など主要な害虫を同時に防除できる薬剤。播種時から田植え(移植)当日までの幅広い時期に使用できます。



活着後は水温・地温上昇のため浅水管理を行ない、水温20℃を目標としましょう。

### 田植え10日後(活着後)の水管理



田植え後は活着をよくするために、深水管理をし発根を早め、活着を促進させます。

### 水管理



は植代(代かき)後から田植え(移植)7日前まで。

## 稲作暦の除草剤体系を確認してください!

「水稲肥料・農薬・育苗資材予約申込書」を11月の訪問日を通じ配布しました。その中に、「JA米ごよみ(稲作ごよみ)」を掲載しております。暦を確認されたい方は、各支店営農経済担当までお問い合わせください。



### 低温時の管理

2点

・ 昼間は浅水にして入水は避け、地温の上昇に努めましょう。  
・ 夕方より入水し、深水にして稲体の保温に努める管理を行ないましょう。

### 散布後

5点

・ 7日間(落水しない)ようにしましょう。  
・ 散布が終わったら防除記録をつけましょう。  
・ 住宅や他の作物へ農薬が飛散しないよう注意しましょう。  
・ 水田に散布する場合は、水の出入りを止めましょう。

### 農薬の使用上の注意

5点

使用前  
・ ラベルにある使用量・濃度・回数・時期を必ず確認しましょう。



▶ ベジパーク安芸高田ほくほく情報

**ベジパークのオシッ!**  
 ベジパーク安芸高田が「オシ」の食材をお知らせ!  
 広島北部地域で作られた野菜や加工品を  
 たくさん味わってくださいね。



**[チンゲンサイ]**

中国が原産と言われている「チンゲンサイ」。日本でもすっかりおなじみの食材となりましたよね。アブラナ科のハクサイの仲間、軸の下の方が厚みがあってシャキシャキした歯ごたえがたまりません! 広島北部地域でもハウスで周年栽培をされており、ベジパーク安芸高田にも出荷されています。

「チンゲンサイ」を  
 美味しく食べる **レシピ** を紹介

**チンゲンサイとキクラゲの炒め物**



材料(4人分)

- チンゲンサイ…………… 2束
- 生キクラゲ…………… 一掴み
- しいたけ…………… 4本
- ニンジン…………… 1/3本
- ごま油…………… 大さじ1/2
- オイスターソース… 大さじ1
- 鶏がらスープの素… 小さじ1
- みりん・醤油 …… 大さじ1/2



作り方

- ① チンゲンサイ・キクラゲ・しいたけ・ニンジンを食べやすい大きさに切る。
- ② ごま油を熱して①を炒める。
- ③ ①の調味料で味付けして完成!

**5月** お知らせカレンダー

年金 年金相談会 (吉田) 9時~15時 (千代田) 10時~15時

● その他予定

◆ アグリセミナー 講義予定

1	2	3	4	5	6	7	8	9	10	11	12	13	14	15	16	17	18	19	20	21	22	23	24	25	26	27	28	29	30	31
月	火	水	木	金	土	日	月	火	水	木	金	土	日	月	火	水	木	金	土	日	月	火	水	木	金	土	日	月	火	水
	◆メロンの栽培・管理				●産直市の日			◆スイカの栽培	年金 吉田支店		年金 吉田支店				年金 吉田支店		年金 千代田支店	●訪問日			◆加工品製造・販売に必要な許可	年金 吉田支店		年金 吉田支店					年金 吉田支店	